

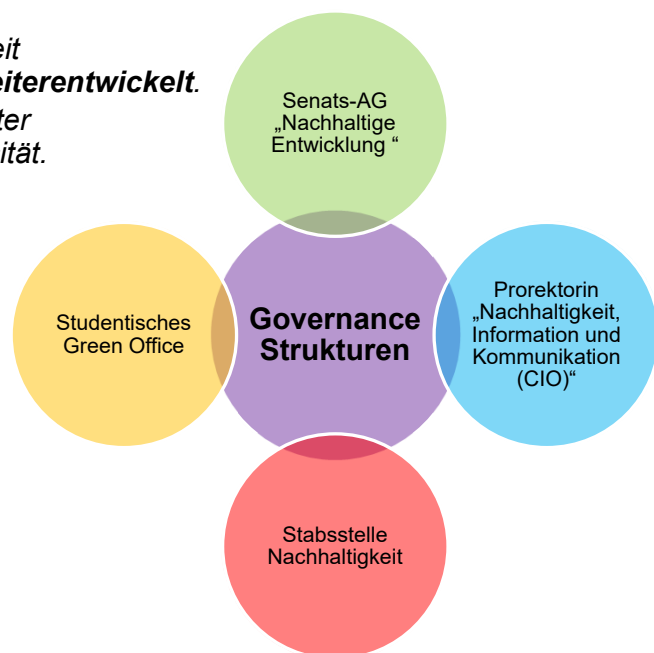
Nachhaltigkeitsberichterstattung im Betrieb – Erkenntnisse aus der UNISIMS-Anwendung und Praxis Universität Konstanz



DG HochN Hub, 6.11.2025

Vernetzte und partizipative Governance Strukturen

An der Universität Konstanz wird Nachhaltigkeit **gemeinschaftlich entwickelt, gelebt und weiterentwickelt**.
Wir verfolgen einen **partizipativen Ansatz** unter **Einbeziehung aller Statusgruppen der Universität**.

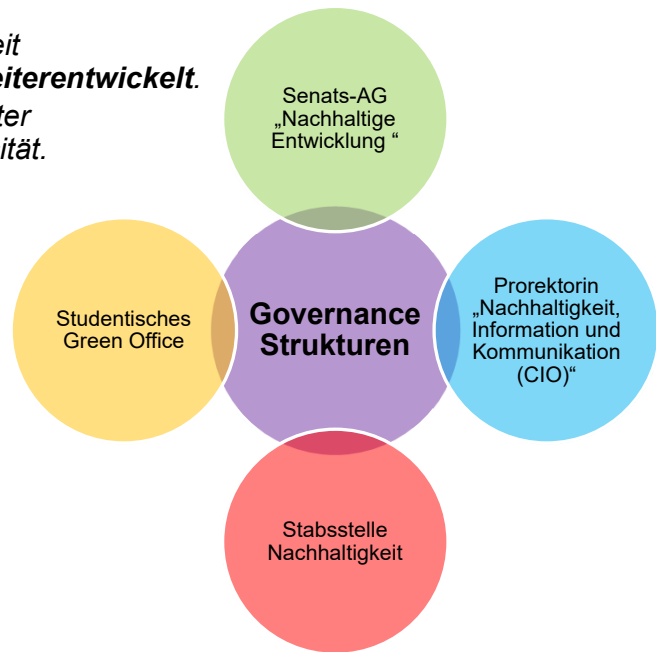


Vernetzte und partizipative Governance Strukturen

An der Universität Konstanz wird Nachhaltigkeit **gemeinschaftlich entwickelt, gelebt und weiterentwickelt**.
Wir verfolgen einen **partizipativen Ansatz** unter Einbeziehung aller Statusgruppen der Universität.

Ziele und Umsetzung

- Entwicklung eines **gemeinsamen Nachhaltigkeitsverständnisses**
- **Nachhaltigkeits-Policy** setzen den Rahmen
- Aktive Förderung und Implementierung von **Strukturen und Maßnahmen zur nachhaltigen Entwicklung**
- Beteiligung an und Austausch in nationalen und internationalen **Nachhaltigkeitsnetzwerken**
- Verantwortung übernehmen - **Third mission**



Nachhaltigkeitsstrategie

Strategieentwicklung

- **StEP** – strategische und operative Ziele sowie Maßnahmen (Grundlage der Nachhaltigkeitspolicy)
- **EuK** - nachhaltige Energieversorgung (Netto-Null 2030), integriertes Gebäudemanagement, klimaneutrale Mobilitätskultur und nachhaltiger Einkauf
- spezifische, thematisch-fokussierte **Policies**
- umfassendes **Maßnahmenpaket**

Indikatorik mitdenken !



Berichterstattung an der UKN

Verantwortlichkeiten

- **Übergeordnetes Reporting/Rankings/Ratings**
 - Federführung durch das Sachgebiet Controlling – mit Zuarbeit der Fachabteilungen und Stabsstellen
- **Fachspezifisches Reporting** (z.B. Emissions-, Abfall-, Energie-, Diversity-Bericht)
 - Fachabteilungen und Sachgebiete
- **Besonderheit - Nachhaltigkeitsbericht**
 - Federführung durch das studentisch-geführte GO und die Stabsstelle Nachhaltigkeit
 - seit 2014 alle 2 Jahre
 - Auf Grundlage der UNISaf-Indikatorik (University Sustainability Assessment Framework)
 - Speziell für Universitäten aus dem GO-Movement entwickelt
 - Die Indikatoren für die Handlungsfelder: Bildung, Forschung, Gesellschaft, Betrieb und Governance

Sustainability Dashboard ... als Teil des BICC der UKN



Ressourcenbedarf

Emissionen

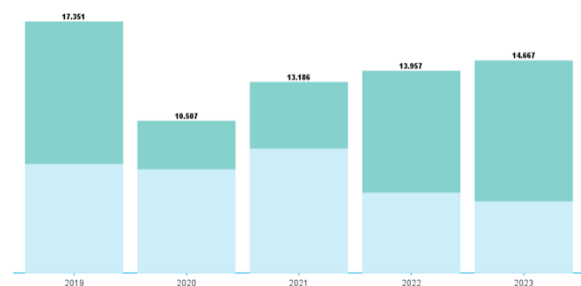
Flugdaten

Lehre

Scope 1 bis 3 (in t CO2e)

× 2023 +4

Scope 1
Scope 2 (marktbasiert)
Scope 3



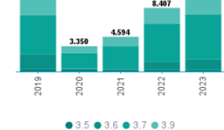
Scope 1: Direkte Emissionen (in t CO2e)



Scope 2: Indirekte Emissionen (in t CO2e)



Scope 3: Vor- und nachgelagerte indirekte Emissionen (in t CO2e)

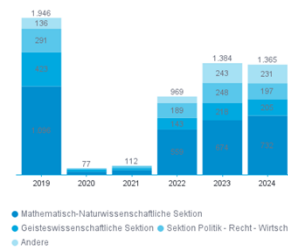


Sustainability Dashboard

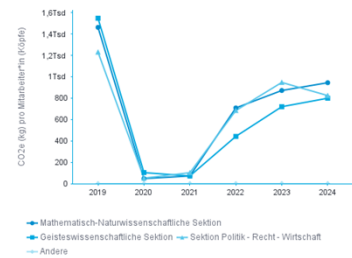
Flugreisemonitoring im BICC der UKN

- Anzahl Flüge
- Anzahl Flüge Kurzstrecke
- Anzahl pot. ersetzbare Flüge
- Flugdistanz (km)
- CO₂e (t)
- Pot. ersetzbare CO₂e (t)
- Anzahl Mitarbeiter (Köpfe)
- Anzahl Mitarbeiter (VZA)
- CO₂e (kg) pro Mitarbeiter*in (Köpfe)
- CO₂e (kg) pro Mitarbeiter*in (VZA)
- Anzahl Flüge pro Mitarbeiter*in (Köpfe)
- Anzahl Flüge pro Mitarbeiter*in (VZA)
- Kurzstreckenflüge in %
- Pot. ersetzbare Flüge in %
- Pot. ersetzbare CO₂e in %

Kennzahlen absolut



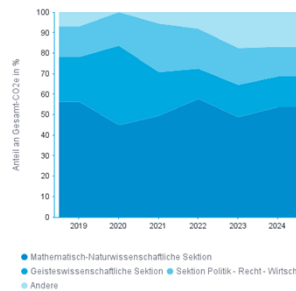
Kennzahlen relativ



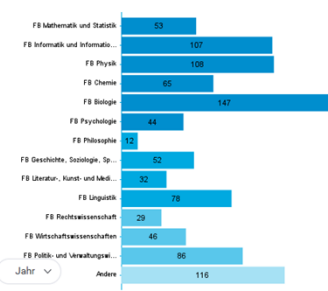
Messwert: CO₂e (t)

Messwert: CO₂e (kg) pro Mitarbei

Kennzahlen prozentual



Kennzahlen im Jahresdurchschnitt je Fachbereich



Messwert: Anteil an Gesamt-CO₂

Messwert: CO₂e (t)

UNISIMS-Projekt

- UKN als Kooperations- und Anwendungspartner seit 2021
- Mitentwicklung der Indikatorik
- Erprobung des UNISIMS Webtools mit Feedback-Loops

Recht herzlichen Dank
an Leyla
für die tolle Zusammenarbeit !

Im Projekt "UNISIMS" erforschen wir Nachhaltigkeitsindikatoren in den Bereichen: Lehre, Forschung, Transfer, Governance und Betrieb! Dabei werden wir tatkräftig unterstützt von der Deutschen Bundesstiftung Umwelt.

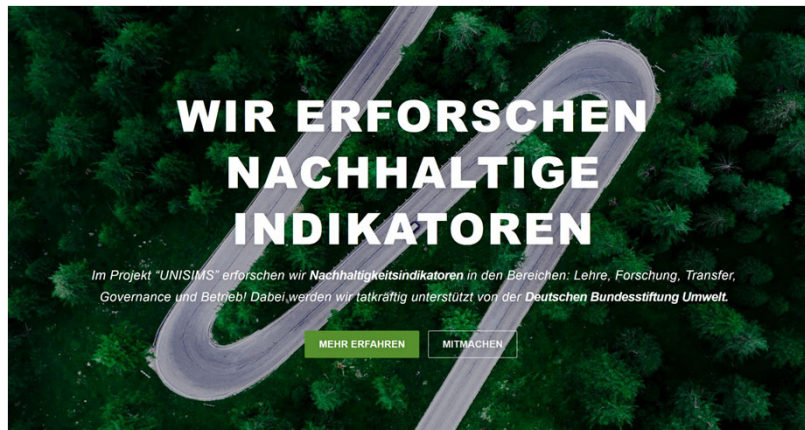
MEHR ERFAHREN

MITMACHEN

UNISIMS-Projekt: Handlungsfeld Betrieb

Dreiteilige Indikatoren-Matrix

- *Institutionelle Verankerung in hochschulischen Strukturen*
- *Nachhaltige Rahmenbedingungen im Hochschulbetrieb*
- *Arbeits- und Lebensbedingungen für Hochschulangehörige*



10

06.11.2025

sustainable.together: gemeinsam, innovativ, vernetzt und nachhaltig die Zukunft gestalten

Universität Konstanz

UNISIMS-Projekt: Handlungsfeld Betrieb - Erkenntnisse

- ▶ Sehr breite **thematische Streuung der Indikator-Matrix** „Betrieb“
- ▶ Hohe Kompetenz und Wissenstand ist notwendig, um alle Indikatoren zu beantworten → **Einbeziehung vieler verschiedener Akteure (hohe Komplexität)**
- ▶ Je spezifischer der Indikator, desto größer die **Streuung der Antworten** bzw. Verfügbarkeit von Daten
- ▶ Indikatoren zu **spez. Personal- und Stellenzuordnungen** sind schwierig zu erheben/unscharf
- ▶ **Treffericherheit der Indikatoren** ist nicht immer gegeben – spezifische Maßnahmen sind schwer zuordenbar → **Raum für Freitexte** und deren richtige Bewertung sind wichtig
- ▶ Je besser mein internes Reporting und Datenerfassung sind, desto leichter sind die Indikatoren zu beantworten und **Nachweise** erbringbar
- ▶ Pool der Antworten und best practices – **Pool für Anregungen und Verbesserungen**
- ▶ Berücksichtigung von unterschiedlichen **(Hochschul-)Strukturen** fehlt
- ▶ **Benchmarking** kann Motivation sein

14

06.11.2025

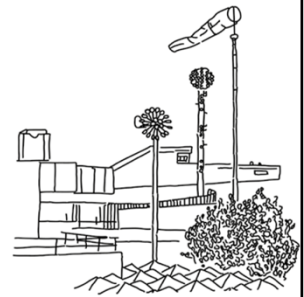
sustainable.together: gemeinsam, innovativ, vernetzt und nachhaltig die Zukunft gestalten

Universität Konstanz

Nachhaltiger Betrieb und Infrastruktur

Ziel: Klimaneutralität 2030

- Ökostrom seit 2016
- **Reduktion der CO₂eq-Emissionen** im Scope 1 + 2 (GHG-Protocol) um ~50 % in den letzten 15 Jahren
- **Emissionsmonitoring** und jährlicher Bericht
- standardisierter **Nachhaltigkeitsbericht** seit 2014 und Nachhaltigkeits-Dashboard
- **Wärmewende** – „Mit Seewärme zur Klimaneutralität“ (ab 2027)
- Flächendeckender **PV-Ausbau inkl. Dachbegrünung** (2025/26)
- **Einsparung von Energie** und Ressourcen durch **technische Maßnahmen und Nutzer*innensensibilisierung**, z.B. Green Labs, EFFEKTIVA, Energieberater*innen
- **Integrierte Gebäudesanierung** – Neubauten in Passivhausqualität bzw. Effizienzhaus 40
- (Büro-) **Flächenreduktion (-20 %)**



15

06.11.2025

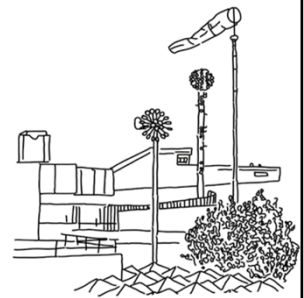
sustainable.together: gemeinsam, innovativ, vernetzt und nachhaltig die Zukunft gestalten

Universität Konstanz

Nachhaltiger Betrieb und Infrastruktur

Ziel: Klimaneutralität 2030

- Ökostrom seit 2016
- **Reduktion der CO₂eq-Emissionen** im Scope 1 + 2 (GHG-Protocol) um ~50 % in den letzten 15 Jahren
- **Emissionsmonitoring** und jährlicher Bericht
- standardisierter **Nachhaltigkeitsbericht** seit 2014 und **Nachhaltigkeits-Dashboard**
- **Wärmewende** – „Mit Seewärme zur Klimaneutralität“ (ab 2027)
- Flächendeckender **PV-Ausbau inkl. Dachbegrünung** (2025/26)
- **Einsparung von Energie** und Ressourcen durch **technische Maßnahmen und Nutzer*innensensibilisierung**, z.B. Green Labs, EFFEKTIVA, Energieberater*innen
- **Integrierte Gebäudesanierung** – Neubauten in Passivhausqualität bzw. Effizienzhaus 40
- (Büro-) **Flächenreduktion (-20 %)**



16

06.11.2025

sustainable.together: gemeinsam, innovativ, vernetzt und nachhaltig die Zukunft gestalten

Universität Konstanz

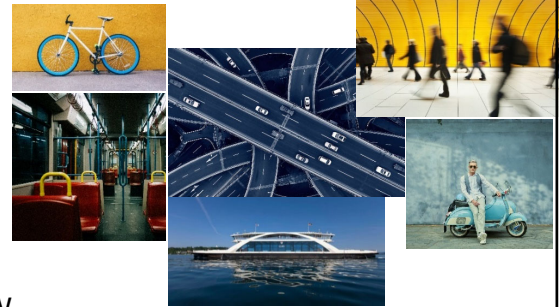
Entwicklung einer klimaneutralen Mobilitätskultur

Mobilitätskonzept

- Ausbau der **ÖPNV**-Anbindung und -taktung
- **Monitoring** und Sensibilisierung
- kontinuierliche **Reduktion des Parkraums** für PKW
- **Zentrales Fahrradparkhaus** mit Ladeinfrastruktur und Serviceeinrichtungen
- Fahrradausleihe und **Reparaturwerkstatt**

Nachhaltiges akademisches Reisen

- **Air Travel Policy** und Anreizmodell **Carbon Tax**
- Pilot-Universität im BMU-Projekt „**Flying Less**“
- etabliertes **Emissionsmonitoring und -reporting**
- **Methoden Toolbox**, Travel Decision Tool und Angebot von **altern. Reisemöglichkeiten**
- Tagungen und Workshops als hybride, **nachhaltige Veranstaltungen**
- **Green Travel** für Studierende



Entwicklung einer klimaneutralen Mobilitätskultur

Mobilitätskonzept

- Ausbau der **ÖPNV**-Anbindung und -taktung
- **Monitoring** und Sensibilisierung
- kontinuierliche **Reduktion des Parkraums** für PKW
- **Zentrales Fahrradparkhaus** mit Ladeinfrastruktur und Serviceeinrichtungen
- Fahrradausleihe und **Reparaturwerkstatt**

Nachhaltiges akademisches Reisen

- **Air Travel Policy** und Anreizmodell **Carbon Tax**
- Pilot-Universität im BMU-Projekt „**Flying Less**“
- etabliertes **Emissionsmonitoring und -reporting**
- **Methoden Toolbox**, Travel Decision Tool und Angebot von **altern. Reisemöglichkeiten**
- Tagungen und Workshops als hybride, **nachhaltige Veranstaltungen**
- **Green Travel** für Studierende



Herausforderungen

- ▶ Datenverfügbarkeit und -qualität
- ▶ Heterogenität der Daten-/Informationsquellen
- ▶ Passgenauigkeit der Indiktorik
- ▶ Interne Schnittstellen und Kommunikation
- ▶ Nutzbarkeit der Indikatoren/Daten für die Transformation



„Kulturen der Nachhaltigkeit – Hochschulen als Zukunftswerkstätten der nachhaltigen Entwicklung stärken“

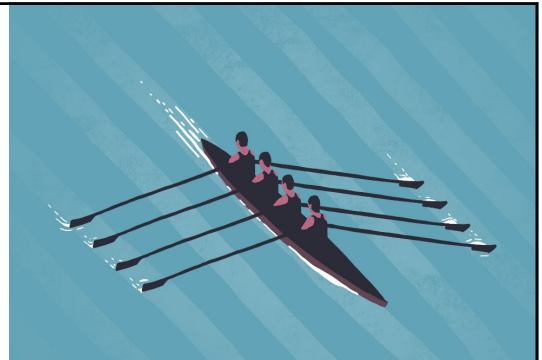
Empfehlung der 41. Mitgliederversammlung der HRK am 4. 11.2025 in Osnabrück

<https://www.hrk.de/positionen/beschluss/detail/kulturen-der-nachhaltigkeit-hochschulen-als-zukunftswerkstaetten-der-nachhaltigen-entwicklung-staerke/>

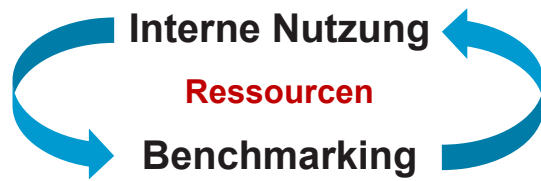
*„Die Bestimmung und Umsetzung von Nachhaltigkeitszielen an Hochschulen darf nicht durch externe **administrative Anforderungen** behindert werden. Pauschale Berichtspflichten, kleinteilige Indiktorik und Vorgaben oder kurzfristige Steuerungsversuche untergraben die Eigenverantwortung der Hochschulen und binden Ressourcen, die besser in Lehre und Forschung investiert wären. Wo quantitative Messungen sinnvoll sind, sollen sie von den Hochschulen selbst gewählt oder entwickelt und passgenau zum jeweiligen Zielsystem der Hochschule in bestehende Berichtssysteme integriert werden. Es braucht auch hier Vertrauen in die Steuerungsfähigkeit der Hochschulen und keine Detailregulierung von außen.“*

Erfolgsfaktoren

- ▶ hohe Motivation und besonderes Engagement thematischer Peer Group's
- ▶ Unterstützung durch Rektorat und Verwaltung
- ▶ partizipative Kommunikationsformate
- ▶ schlanke, administrative Prozesse - Lean Organization
- ▶ Handlungsdruck durch das Ziel - Klimaneutralität 2030
- ▶ Beteiligung am Projekt UNISIMS
<https://www.unisims-project.de/>



Schlussfolgerung



„Die erfolgreiche Umsetzung eines nachhaltigen Hochschulbetriebs ist vor allem von einer klar verankerten Strategie, eindeutigen Zuständigkeiten, systematischem Datenmanagement und ausreichenden personellen Ressourcen abhängt.

Hochschulen, die diese Faktoren gezielt fördern und in ihre Organisation integrieren, schaffen tragfähige Voraussetzungen für eine wirksame und langfristige nachhaltige Entwicklung.“

29

06.11.2025

sustainable.together: gemeinsam, innovativ, vernetzt und nachhaltig die Zukunft gestalten

Universität Konstanz

Herzlichen Dank für die Aufmerksamkeit!

Fragen?



Kontakt:

Dr. Hilmar Hofmann

Leitung Stabsstelle Nachhaltigkeit

+49 7531/88-4918

hilmar.hofmann@uni.kn

nachhaltigkeit@uni.kn

Foto: Frank Nachtwey

30

06.11.2025

sustainable.together: gemeinsam, innovativ, vernetzt und nachhaltig die Zukunft gestalten

Universität Konstanz