

Heike Münch, CSR-Management | Klimamanagement

Nachhaltigkeit & Corporate Social Responsibility (CSR) bei Fraunhofer



Die CSR-Handlungsfelder und wesentlichen Nachhaltigkeitsthemen für Fraunhofer

Der neue CSR-Bericht –
veröffentlicht im April 2023
<https://www.fraunhofer.de/s/ePaper/CSR-Bericht/2023/index.html#0>



Governance

- Integrative Strategieplanung
- Partizipative Organisationsentwicklung



Forschung & Entwicklung

- Lösungen für gesellschaftliche Herausforderungen
- Verantwortungsvolle Forschungsprozesse
- Transfer



Mitarbeitende

- Personal-management
- Diversity



Ressourcen & Beschaffung

- Klima
- Energie
- Nachhaltiger Bau
- Mobilität
- Nachhaltige Beschaffung



Gesellschaftliches Engagement

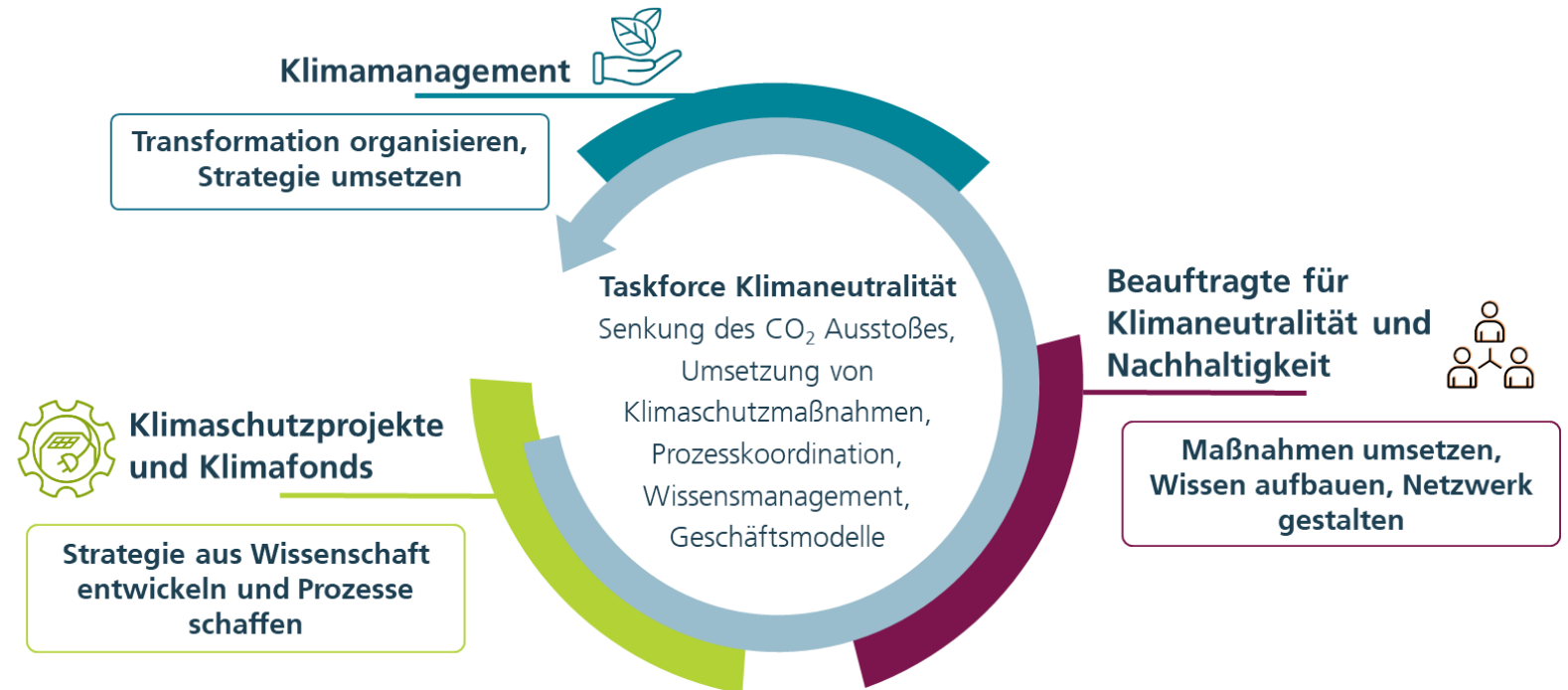
- Über das Kerngeschäft hinausgehendes Engagement allgemein

Nachhaltigkeit im Bereich Ressourcen und Beschaffung – Verantwortungsvoller Umgang mit Ressourcen ist für Fraunhofer von zentraler Bedeutung

»Die Tätigkeiten einer Forschungsorganisation mit mehr als **30 000 Mitarbeitenden** und einem jährlichen Forschungsvolumen von ca. **3 Mrd. Euro** gehen mit einem hohen Bedarf an Materialien, Ausrüstung oder Energie einher. Um die ökologischen Auswirkungen unserer Forschung so gering wie möglich zu halten, ist ein **verantwortungsvoller Umgang mit Ressourcen** für Fraunhofer von zentraler Bedeutung.«



Ambitioniertes Ziel & umfangreiches Transformationsvorhaben: Klimaneutralität bis 2030



Auf dem Weg zur Klimaneutralität

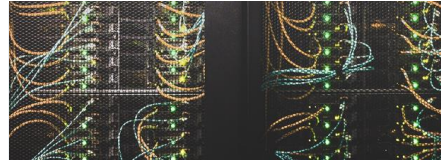
Erste Umsetzungsprojekte des Klimamanagements

Transformation des Fraunhofer-Wissenschaftsbetriebs – Erneuerbare Energien, Energie- und Ressourceneffizienz



Erneuerbare Energien zur Eigenenergie-versorgung

Regenerative Strom-
erzeugung mit dem 25
Mio. € PV-Programm:
46 Anlagen in Planung
und Fertigstellung



Energieeffizienz- und Klimaschutz-Netzwerke

Institutsscharfe
Analyse und Beratung
für Effizienzmaß-
nahmen an derzeit
48 Instituten



Einsatz von Energie- management-systemen (EnMS)

Flächendeckende
Einführung von EnMS
nach ISO 50001 (5
Pilote, Rollout folgt)



Transformations- konzepte für den Bestand

Leitfäden und über-
tragbare Konzepte für
klimaneutrale
Liegschaften (5
Pilote, Rollout folgt)



Nachhaltige, klimafreundliche Mobilität

Förderung von
klimafreundlichen
Dienstreisen und
Pendelverkehren,
Ausbau der E-Lade-
Infrastruktur

Kontakt

Heike Münch

heike.muench@zv.fraunhofer.de

