

Transformationspfade für nachhaltige Hochschulen

LATERNE - Hochschule im Anthropozän:
Leuchtturm-Adaption und Transfer für Nachhaltige Entwicklung



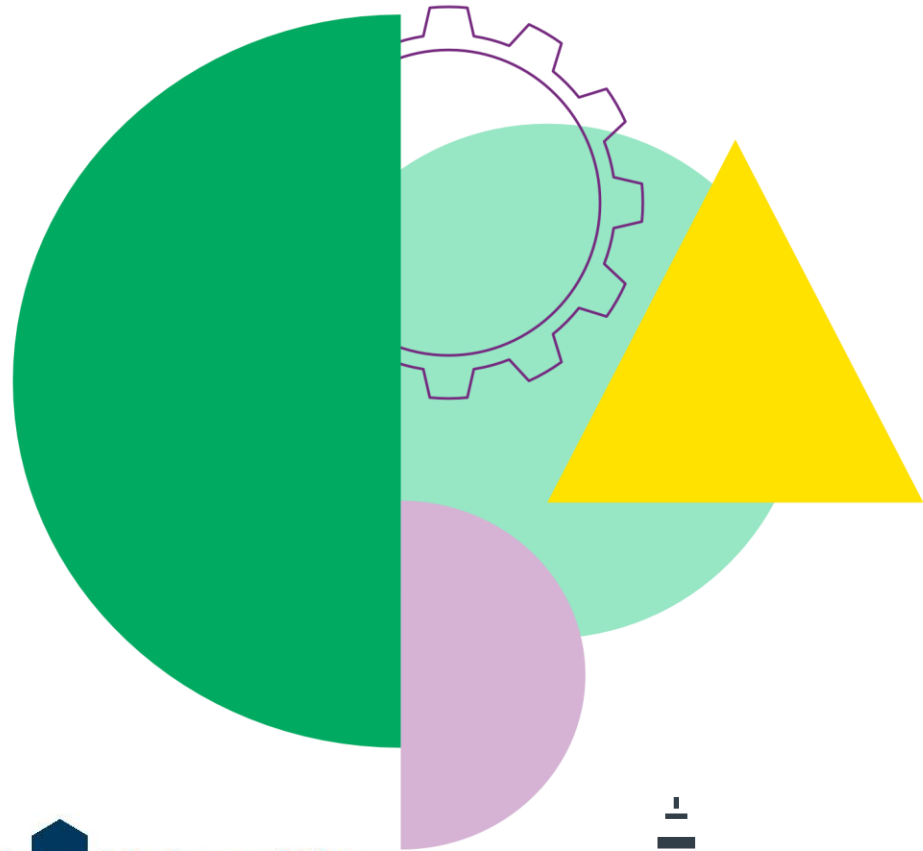
Gefördert durch:



FONA
Research for Sustainability

Ergebnistagung

17. März 2026



Kontakt

Hannes Wender

hannes.wender@uni-osnabrueck.de



Ergebnistagung

„Transformationspfade für nachhaltige Hochschulen“



Transformativen Wandel mit Geschwindigkeit, Tiefe und Reflexivität steuern

GEFÖRDERT VOM



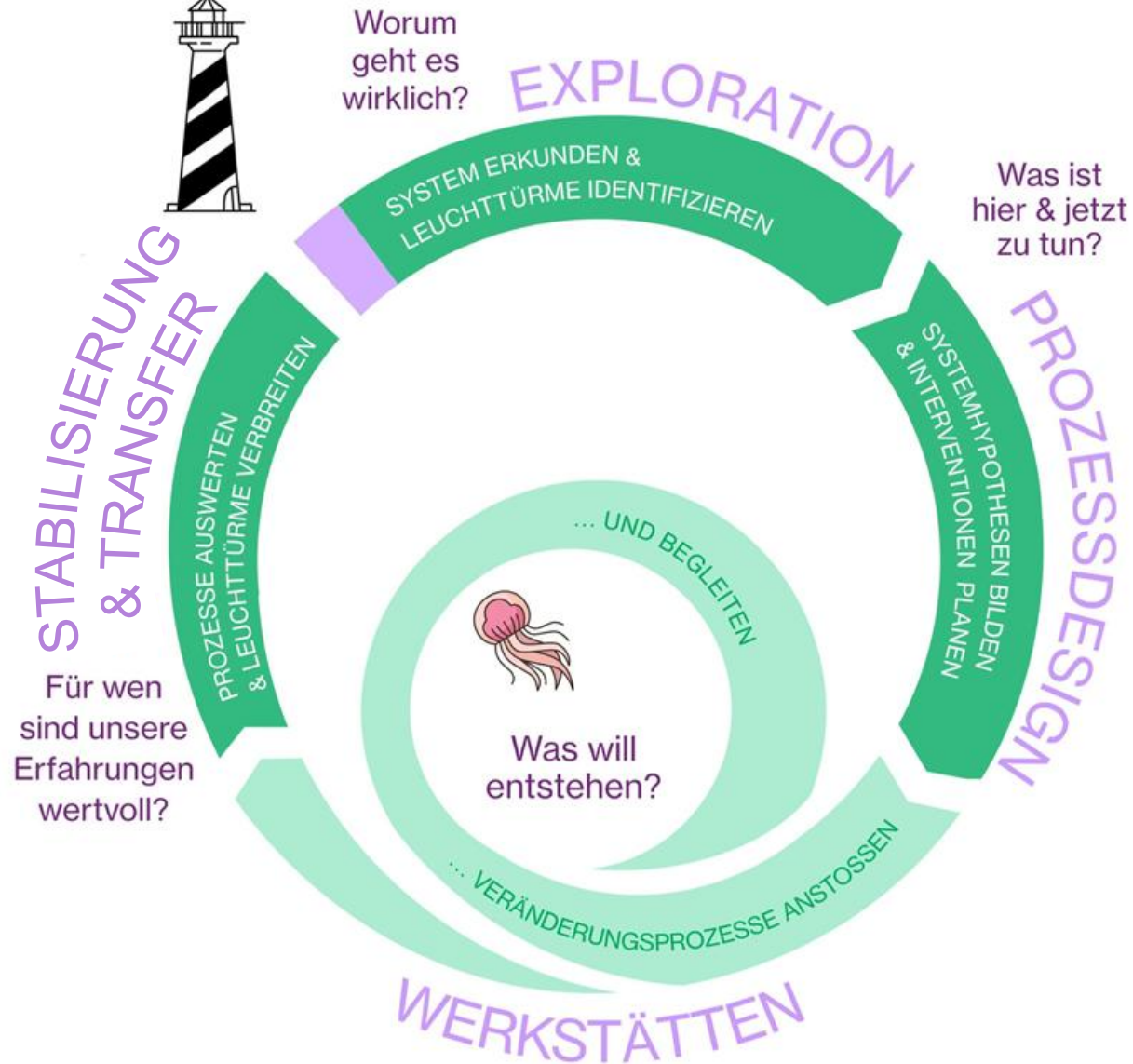
Bundesministerium
für Bildung
und Forschung

FONA

Research for Sustainability

Johannes Halbe

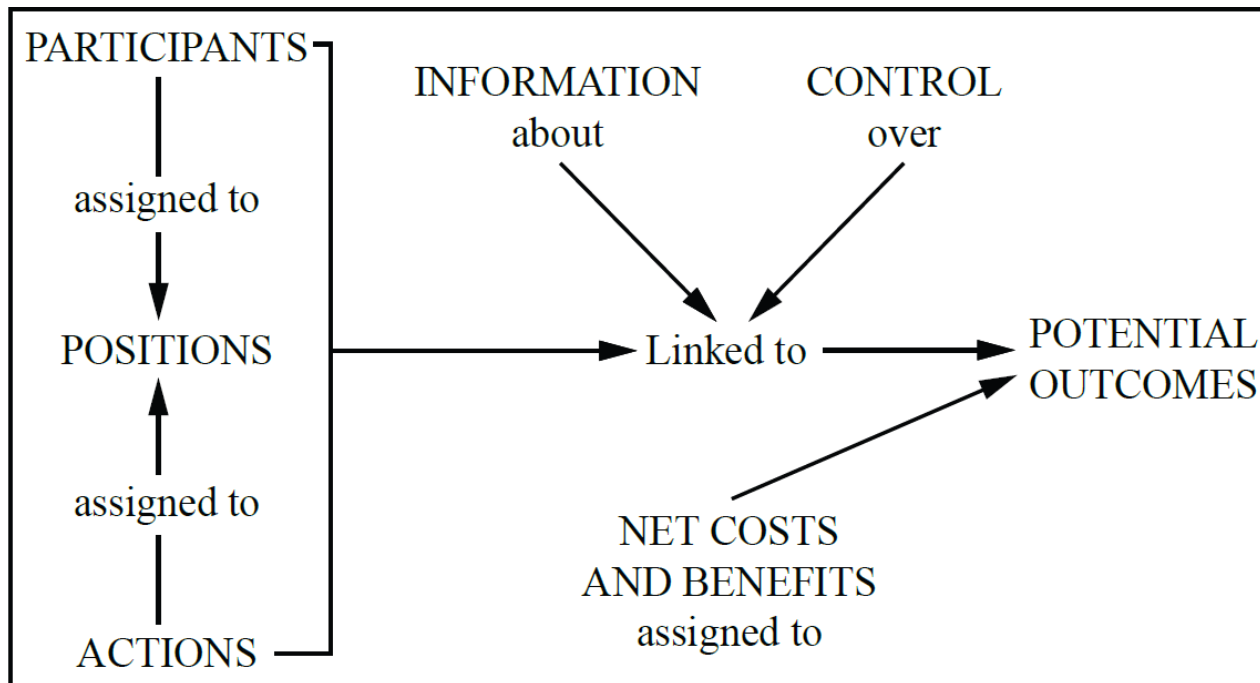






Theory-of-Change: Von ex-post Analyse zu in-durante Prozesssteuerung

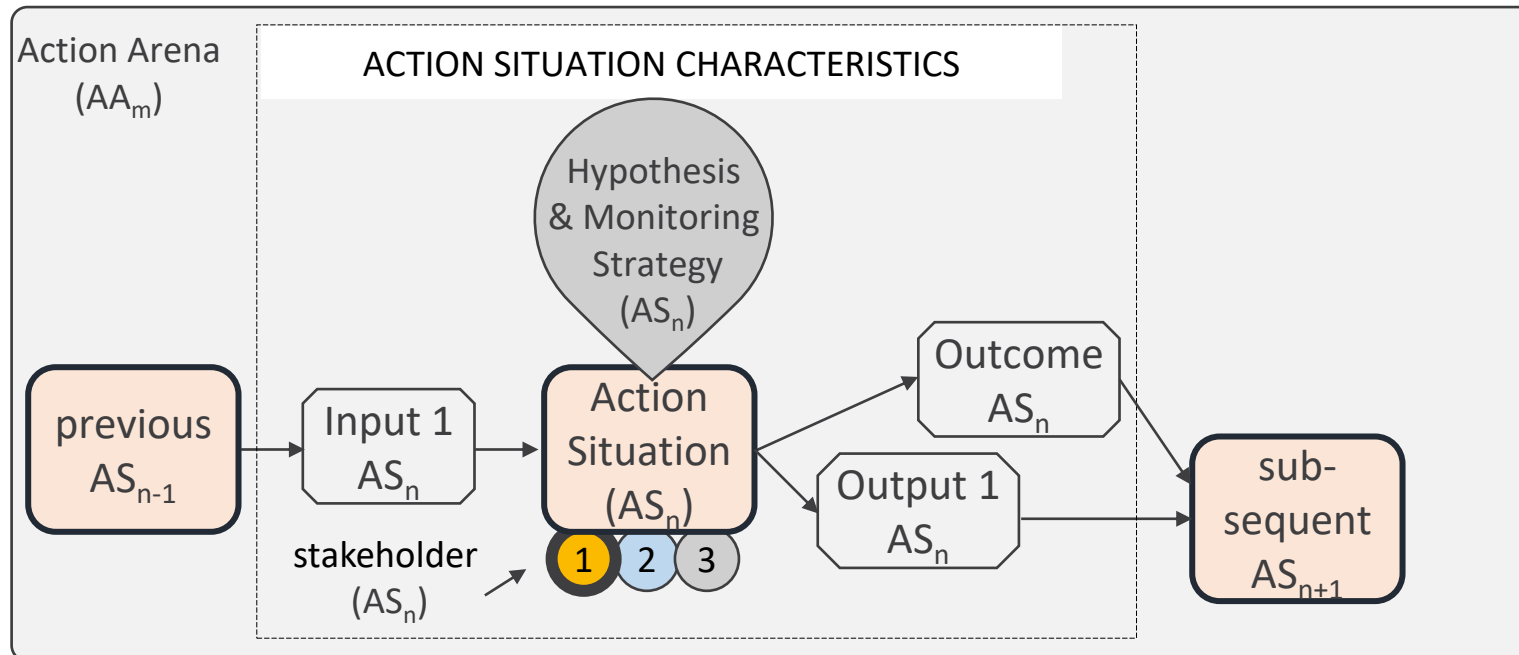
Institutional Analysis and Development Framework [Ostrom, 2005]



Interne Struktur einer Action Situation [Ostrom, 2005]

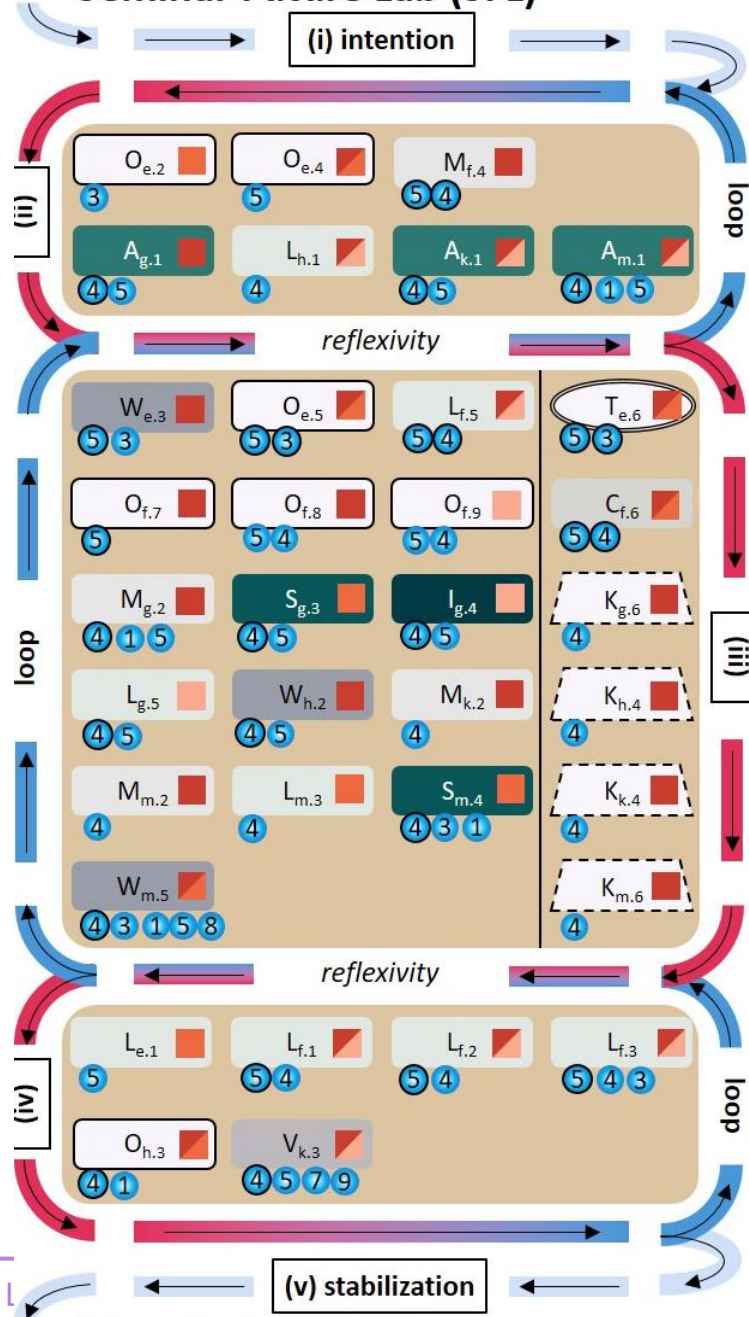


Theory-of-Change: Von ex-post Analyse zu in-durante Prozesssteuerung



[Wender & Halbe, in review]

Seminar Future Lab (SFL)



Legend

action situations and results

I	I _n interview
S	S _n survey
A	A _n appraisal
C	C _n conference
V	V _n visioning
W	W _n workshop
L	L _n lighthouse
M	M _n meeting
K	K _n knowledge, data, information
O	O _n operational result
IT	IT _n institutional transformation

stakeholder

- 1 campus operations
- 2 university leadership
- 3 institute
- 4 future lab participants
- 5 steering team
- 6 university of applied science
- 7 local administration
- 8 civil society
- 9 green office team

stages

- (i) intention
- (ii) exploration
- (iii) design
- (iv) experimentation
- (v) stabilization

spheres

- control
- influence
- interest
- con. + inf.
- int. + inf.
- all

process




- speed
- depth
- reflexivity

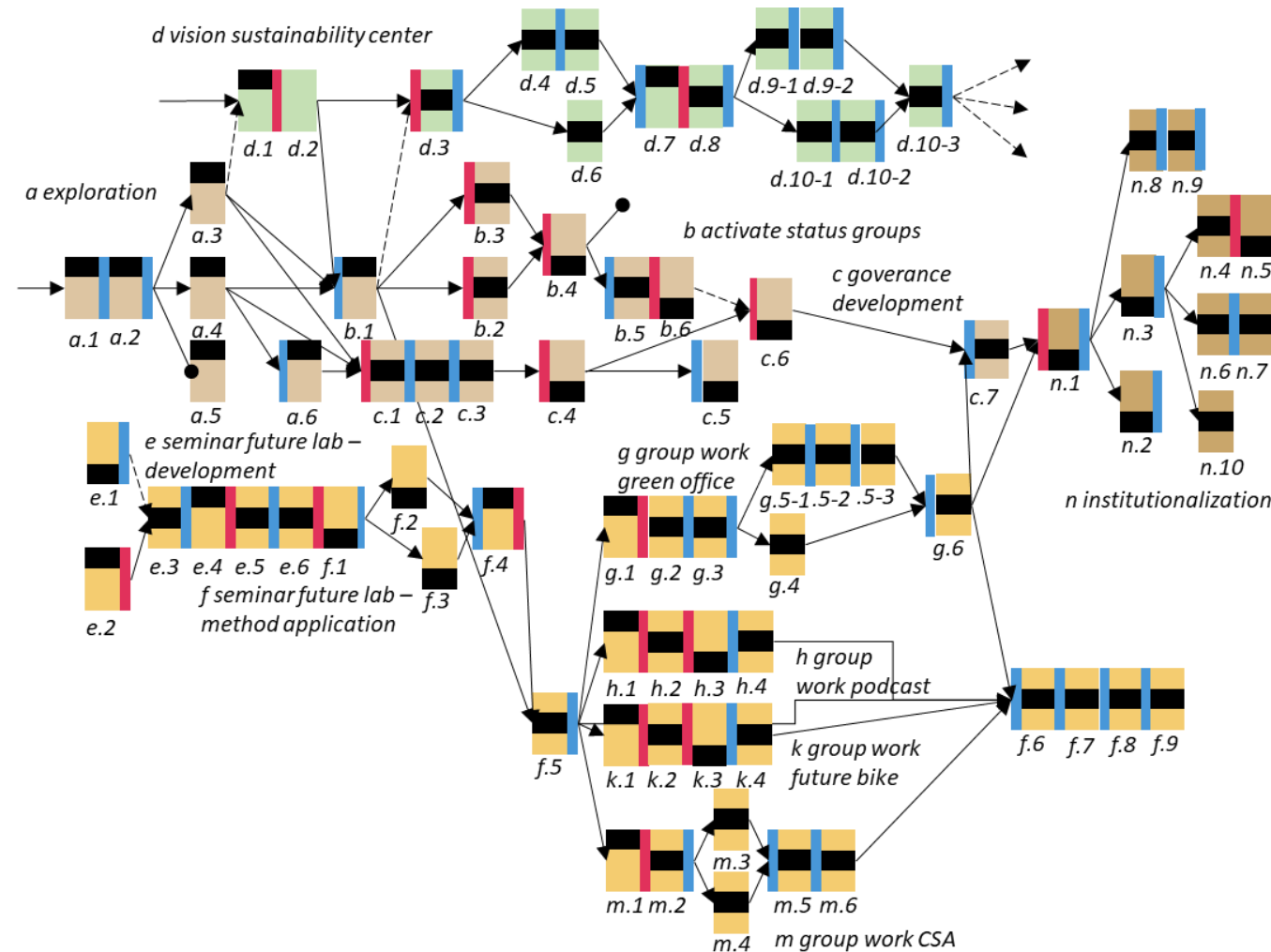
[Wender & Halbe, in review]



Theory-of-Change: Von ex-post Analyse zu in-durante Prozesssteuerung

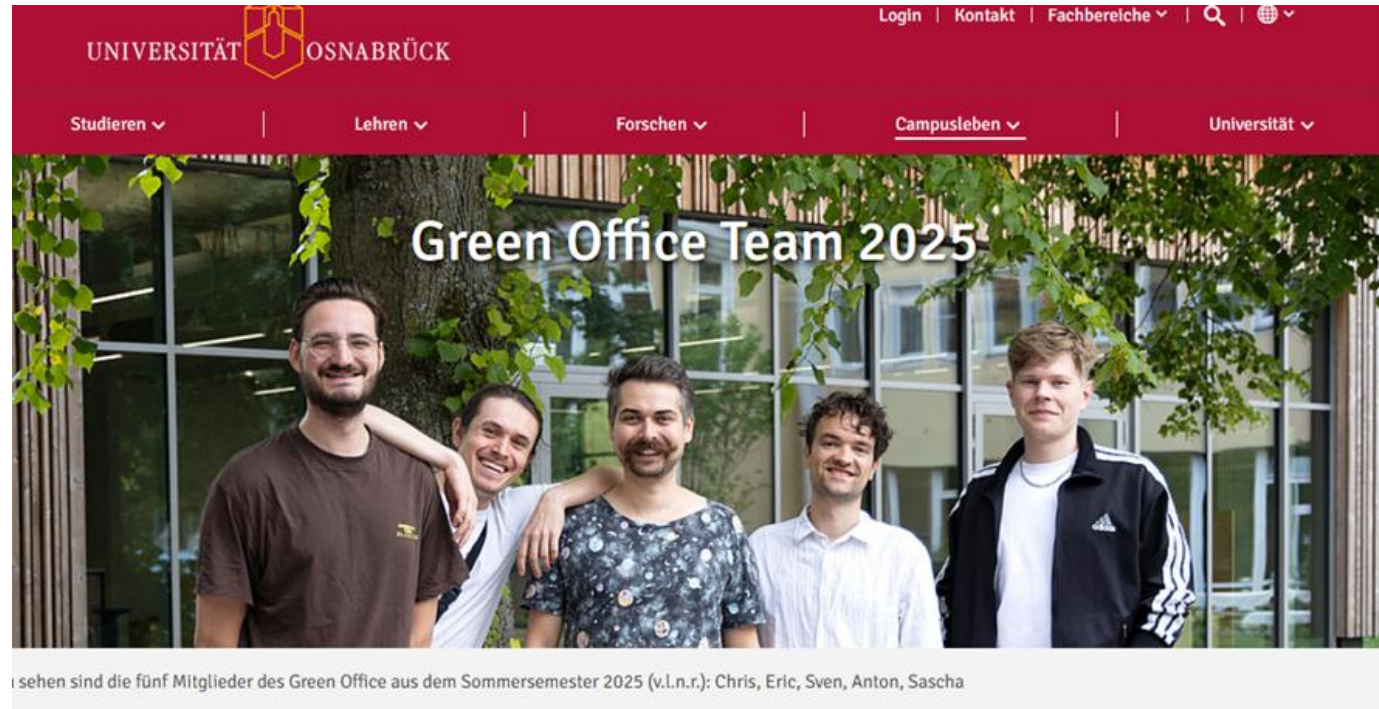
Action Arenas:

- Green Office (University) 
- Seminar for Transformative Education (University) 
- Sustainability Center (Region) 



[Wender & Halbe,
in review]

Stabilisierung



Green Office

Nachhaltigkeit von Studierenden für die Universität

Einsichten

Geschwindigkeit

- Gründliche Exploration: Motivation + Anknüpfungspunkte
- Phasenübergänge: Exploration => Design => Experiment => Stabilisierung
- Lernen von Leuchttürmen

Tiefe

- Multiple Iterationen in den Prozessphasen
- Hindernisse und Sackgassen: Möglichkeiten für tiefe Lernprozesse
- Positiver Umgang mit Unsicherheit

Reflexivität

- Theory-of-Change als zentrales Steuer- und Reflektionstool
- „Action Situations“ als hilfreiches Konzept für Detailanalyse

Vielen Dank!



Referenzen

Ostrom, Elinor (2005). Understanding institutional diversity. Princeton University Press, Princeton, New Jersey.

Wender, H., & Halbe, J. (in review). Steering organizational change with speed, depth and reflexivity: Towards a proactive role of universities in regional sustainability transitions. GAIA – Ecological Perspectives for Science and Society.