

Dein Motiv ist uns egal!

Uns interessiert: *Wie viele Steine schaffst du?*

The word cloud contains the following terms: attraktiver Ökotourismus, effiziente Kanalentlastung, präventive Vandalismusreduktion, stärkendes Gemeinschaftsgefühl, ansehnliches Stadtbild, saubere Staubreduktion, effiziente Wasserregulation, aktivierende Bewegungsräume, ideenreiche Kreativprojekte, effektiver Regenrückhalt, kostensparende Rückhaltebecken, sichere Hochwasserprävention, zukunftsorientierte Nachhaltigkeit, beruhigende Stressreduktion, verbindender Sozialzusammenhalt, kooperative Teamförderung, kreative Urban-Gardening-Flächen, schattige Lichtreduktion, wohltuender Lärmschutz, präventive Hochwasserrisikominimierung, verbindende soziale Gesundheit, wirtschaftliches Klimakostenersparnis, steigende Lebensqualität, sichere Überflutungsreduktion, barrierefreie Gestaltung, nahrhafte Urban-Farming-Flächen, gebildetes Umweltbewusstsein, kostensparende Rückhaltebecken, leberfördernde Bewegung, erfrischende Hitzereduktion, stärken Resilienz, bewegungsfördernde Spielplätze, kooperative Gemeinschaftsaktionen, praktische Drainage, erhöhte Lebensfreude, lehrreiche Unterrichtsmöglichkeiten, anregende Naturerfahrungen, Naturbeobachtungen, effektive Verschmutzungsreduktion, stabilisierender Erosionsschutz, ökologische Pufferzonen, wirtschaftlich getriebener Klimaschutz, steigende Lebensqualität, inspirierende Kreativförderung, saubere Sedimentreduktion, ökonomischer Ressourcenersparnis, lebensnotwendige Trinkwassererzeugung, politische Partizipation, wandlen, stärkende Quartiersidentität, sicherer Hochwasserpuffer, präventiver Hochwasserschutz, gesundheitsförderndes Vitamin-D-Angebot, sichere Bewegungsflächen, reinigende Schadstoffreduktion, stabilisierender Erosionsschutz, effektive Staubreduktion, förderliche lokale Wirtschaft, stabile Bodenstruktur, nachhaltige Grundwasserbildung, kühlende Beschattung, lehrreiche Naturerfahrungen, ruhige Rückzugsorte, ansehnliche Wohnquartiere, reichhaltige Artenvielfalt, effektive Regenwasserentlastung, reiner Atemweschutz, ausgeglichene Luftfeuchtigkeit, inspirierende Kreativförderung, verbindende soziale Interaktion, anregende Outdoor-Fitnessmöglichkeiten, reine Luftqualität, zukunftsfähige Klimaanpassung, pädagogische Schulgärten, saubere Sedimentkontrolle, ausgleichender Naturkontakt, ausgleichendes Mikroklima, gesundheitsfördernde Chemikalienreduktion, kühlender Hitzeschutz, praktische Abwasserentlastung, gemeinschaftlicher Begegnungsraum, gesundheitsfördernder Herz-Kreislauf-Schutz, kühlender Überhitzungsschutz, erfrischende Verdunstungskühlung

abpflastern

Der Entsiegelungs-Wettbewerb



PRÄSENTIERT VON

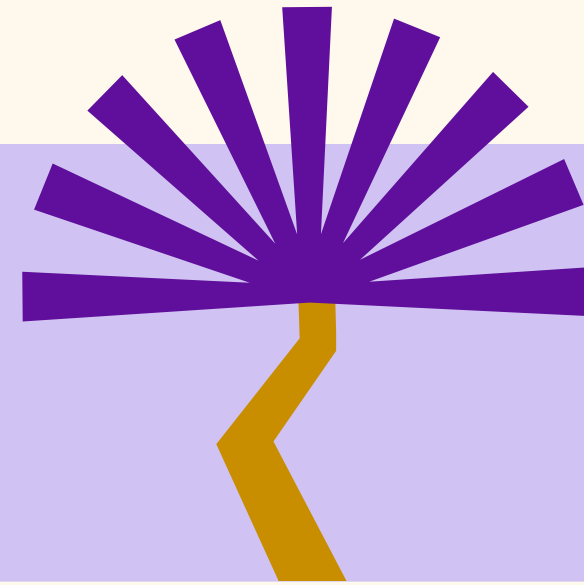
Lars Hochmann

VERANSTALTUNG

DG Hoch N

12.2.26

Das Team



INITIATORIN

Prof. Dr.
Daniela Gottschlich

daniela.gottschlich@hfgg.de



INITIATOR

Prof. Dr.
Lars Hochmann

lars.hochmann@hfgg.de



- gemeinsam mit Studierenden der Hochschule für Gesellschaftsgestaltung
- einem breiten Support-Netzwerk
- und der abpflasternden Republik
- nach niederländischem Vorbild
www.nktegelwippen.nl

Der Wettbewerb

HARDFACTS
//GOOD-TO-KNOW

ERSTER STEIN

Ab dem ersten Stein ist deine Kommune dabei.

Ratsbeschluss ist nicht erforderlich.

Der Wettbewerb

HARDFACTS
//GOOD-TO-KNOW

ERSTER STEIN

Ab dem
ersten Stein
ist deine
Kommune
dabei.

Ratsbeschluss
ist nicht
erforderlich.

SAISON



Die Saison:
21.03 – 31.10

Der Wettbewerb

HARDFACTS
//GOOD-TO-KNOW

ERSTER STEIN

Ab dem ersten Stein ist deine Kommune dabei.

Ratsbeschluss ist nicht erforderlich.

SAISON



TEILNEHMENDE

- **Privatpersonen**
- **Nachbarschaften**
- **Organisationen**
- **Kommunen**

Der Wettbewerb

HARDFACTS
//GOOD-TO-KNOW

ERSTER STEIN

Ab dem ersten Stein ist deine Kommune dabei.

Ratsbeschluss ist nicht erforderlich.

SAISON



TEILNEHMENDE

- Privatpersonen
- Nachbarschaften
- Organisationen
- Kommunen

MODUS

- **Flächen entsiegeln**
- **Entsiegelung melden**

Der Wettbewerb

HARDFACTS
//GOOD-TO-KNOW

ERSTER STEIN

Ab dem
ersten Stein
ist deine
Kommune
dabei.

Ratsbeschluss
ist nicht
erforderlich.

SAISON

Die Saison
21.03 -

TEILNEHMENDE

MODUS

MELDUNG

- Vorher- und Nachher-Foto(s)
- Quadratmeter Steine
- oder Anzahl der Steine

Der Wettbewerb

HARDFACTS
//GOOD-TO-KNOW

ERSTER STEIN

Ab dem ersten Stein ist deine Kommune dabei.

Ratsbeschluss ist nicht erforderlich.

SAISON

TEILNEHMENDE

MODUS

MELDUNG

LIGA

- **Flächen zählen in Städte-Liga***
und (optional)
- **Team-Liga****

* **Städte-Liga:**

Klein (< 20k)

Mittel (20k – 100k)

Groß (> 100k)

** **Team-Liga:**

frei wählbar

[z.B. Schulen
oder Filialen]

Der Wettbewerb

HARDFACTS
//GOOD-TO-KNOW

ERSTER STEIN

Ab dem ersten Stein ist deine Kommune dabei.

Ratsbeschluss ist nicht erforderlich.

SAISON



TEILNEHMENDE

- Privatpersonen
- Nachbarschaften
- Organisationen
- Kommunen

MODUS

- Flächen entsiegeln
- Entsiegelung melden

MELDUNG

- Vorher- und Nachher-
- Foto(s)
- Quadratmeter Steine
- oder Anzahl der Steine

LIGA

- Flächen zählen in Städte-
- Liga* und (optional) Team-Liga**

* Städte-Liga:
Klein (< 20k)
Mittel (20k – 100k)
Groß (> 100k)

** Team-Liga:
frei wählbar
[z.B. Schulen oder Filialen]

Da ist Bewegung drin



WIR FEIERN EURE
ERFOLGE AUF INSTA!



hier geht's
zu unserem
Instagram-
Kanal:



Rückblick Saison 2025

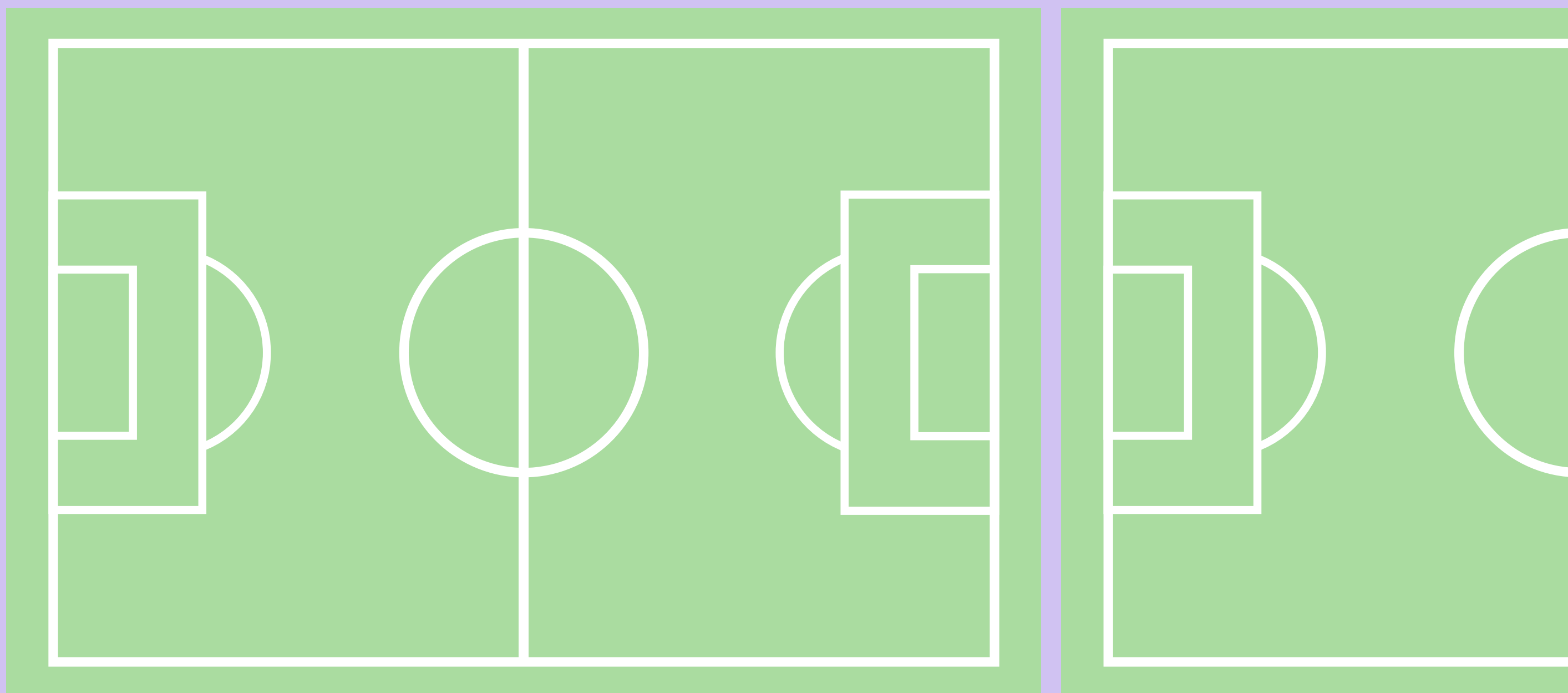


32

Kommunen

waren 2025
mit von
der Partie!

Rückblick Saison 2025



1,5
Fußballfelder

= über eine
halbe
Millionen
Steine
**wurden
abgepflastert**

Rückblick Saison 2025

Liga Groß

> 100.000 Einwohner:innen

Liga Mittel

20.000 – 100.000 Einwohner:innen

Liga Klein

20.000 > Einwohner:innen

Frankfurt (Main)
#1 Liga G

48.525 Steine
63 / 1000 EW

Flensburg
#1 Liga M

103.839 Steine
1121 / 1000 EW

Mettingen
#1 Liga K

60.000 Steine
4.983 / 1000 EW

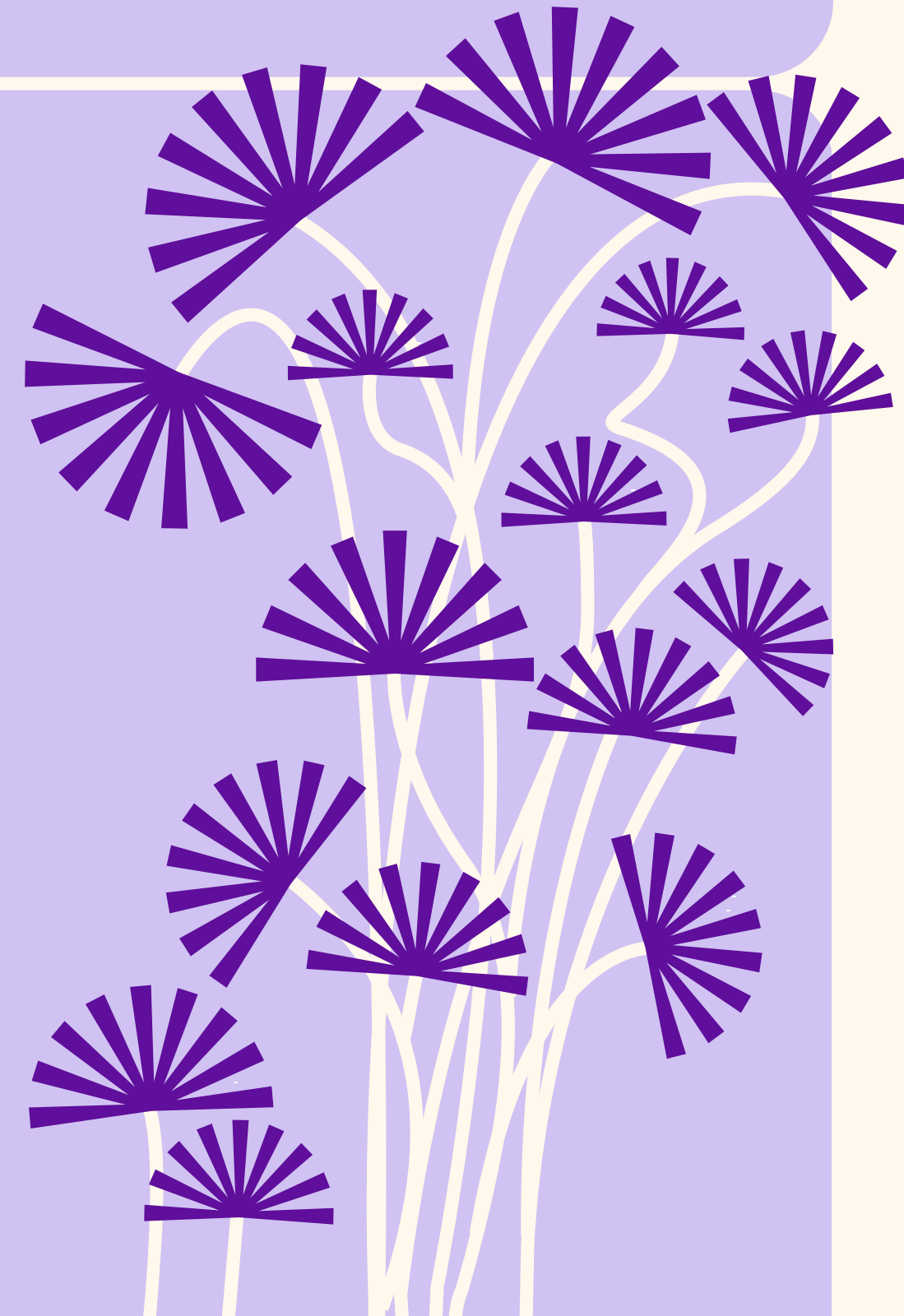
abpflastern und weiterdenken

Eine Ringvorlesung begleitet den Wettbewerb:

- **April – Juli:**
Inspirationen aus unterschiedlichen Initiativen
- **Oktober – Februar:**
Reflexionen aus unterschiedlichen Wissenschaften



<https://www.hfgg.de/abpflastern>



abpflastern – Stiftung

ZWECK

Die Stiftung dient der Ausrichtung und der Weiterentwicklung des Wettbewerbs.

WERTSCHÄTZUNG

Viele kleine Beträge machen einen großen Unterschied.

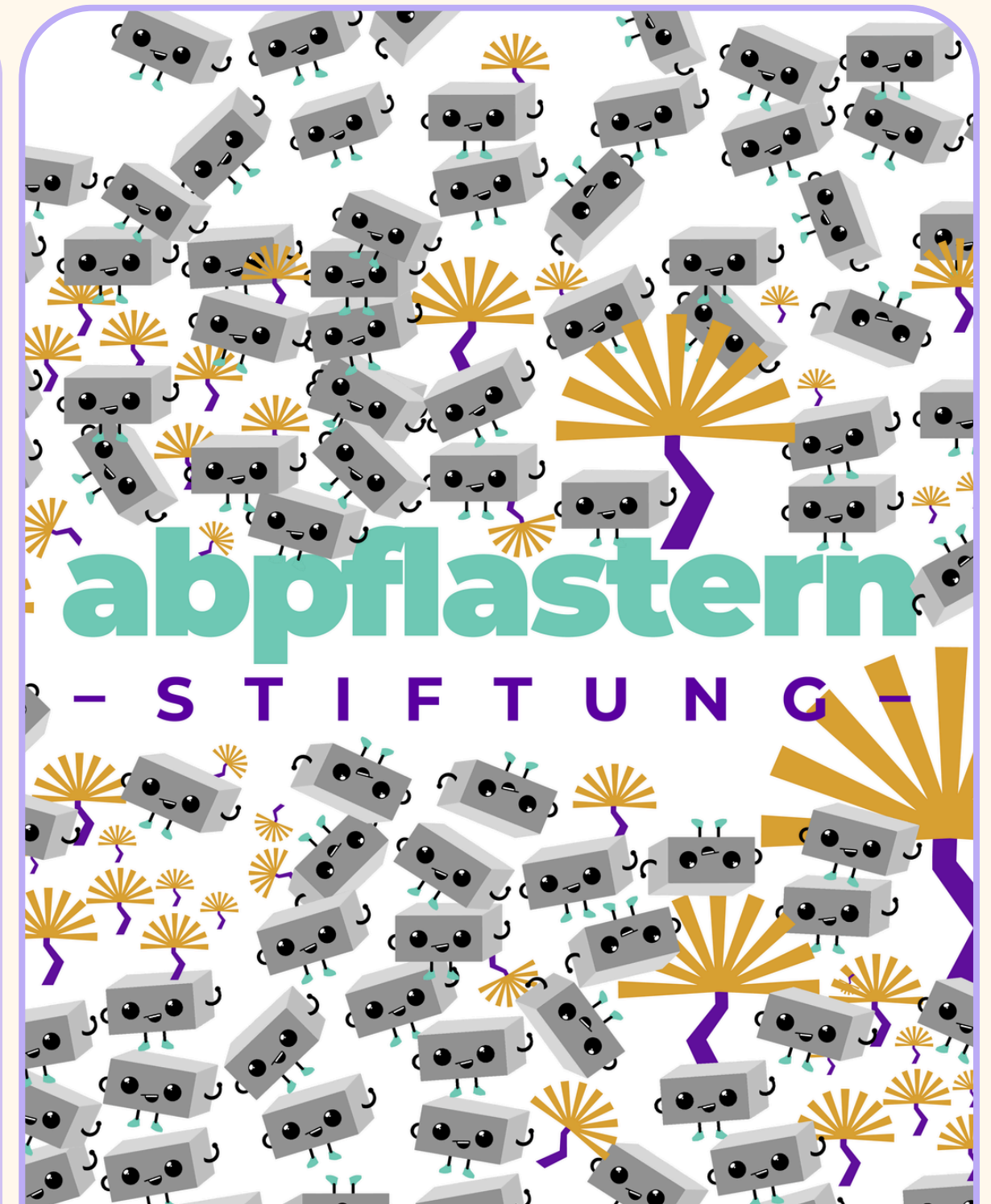
LEITUNG



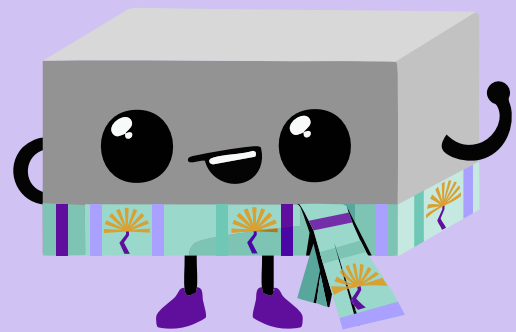
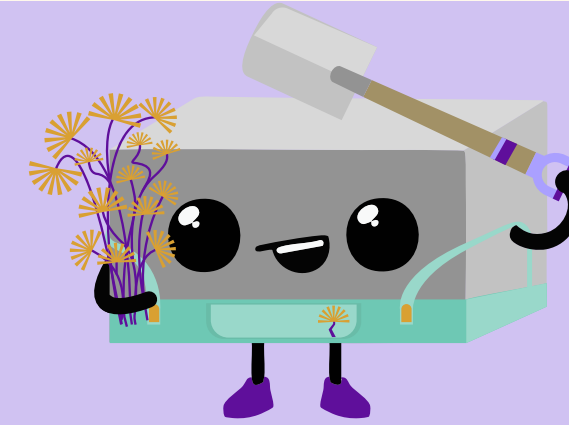
Gegründet 2025 von
Prof. Dr. Daniela Gottschlich
& Prof. Dr. Lars Hochmann

ZUR STIFTUNG

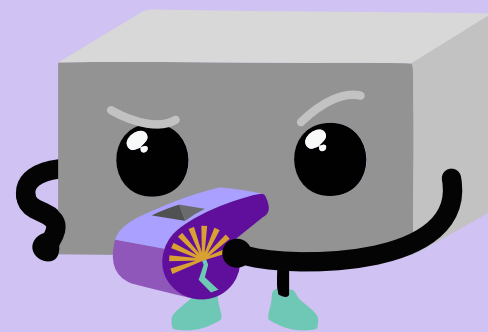
bcause.com/@abpflastern



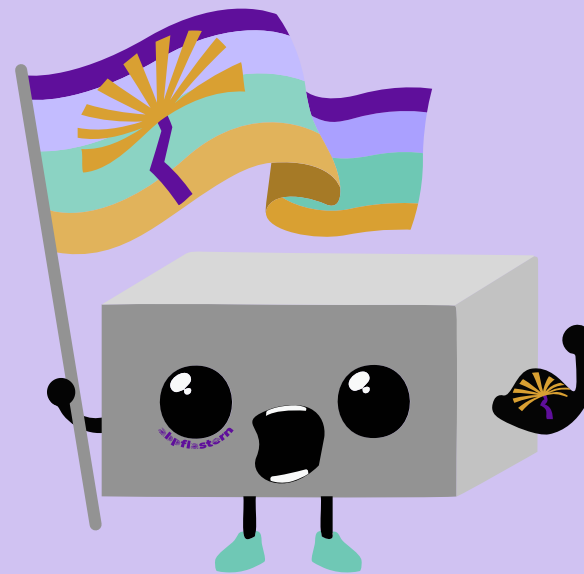
so kannst du helfen



Unsere Fans



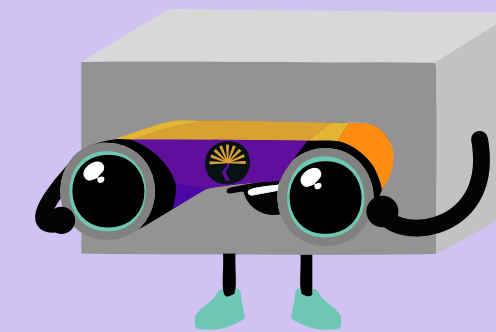
Unsere Coaches



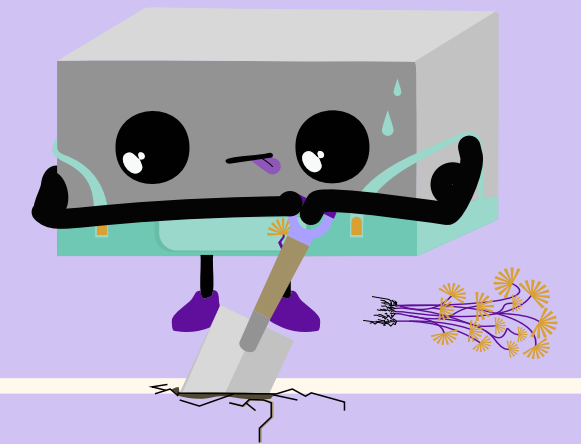
Unsere Ultras



Unsere Captains



Unsere Scouts



erzählen
ihrem Umfeld
von
abpflastern

teilen
Erfahrungen
aus lokalen
abpflastern-
Initiativen

halten Vorträge
über den
Wettbewerb
abpflastern.

gewinnen ihre
Organisationen
zur Teilnahme
am Wettbewerb.

sammeln
Fördergelder für
die Stiftung
abpflastern.

... und
natürlich:
selbst
abpflastern

**danke
für's
Zuschauen!**

