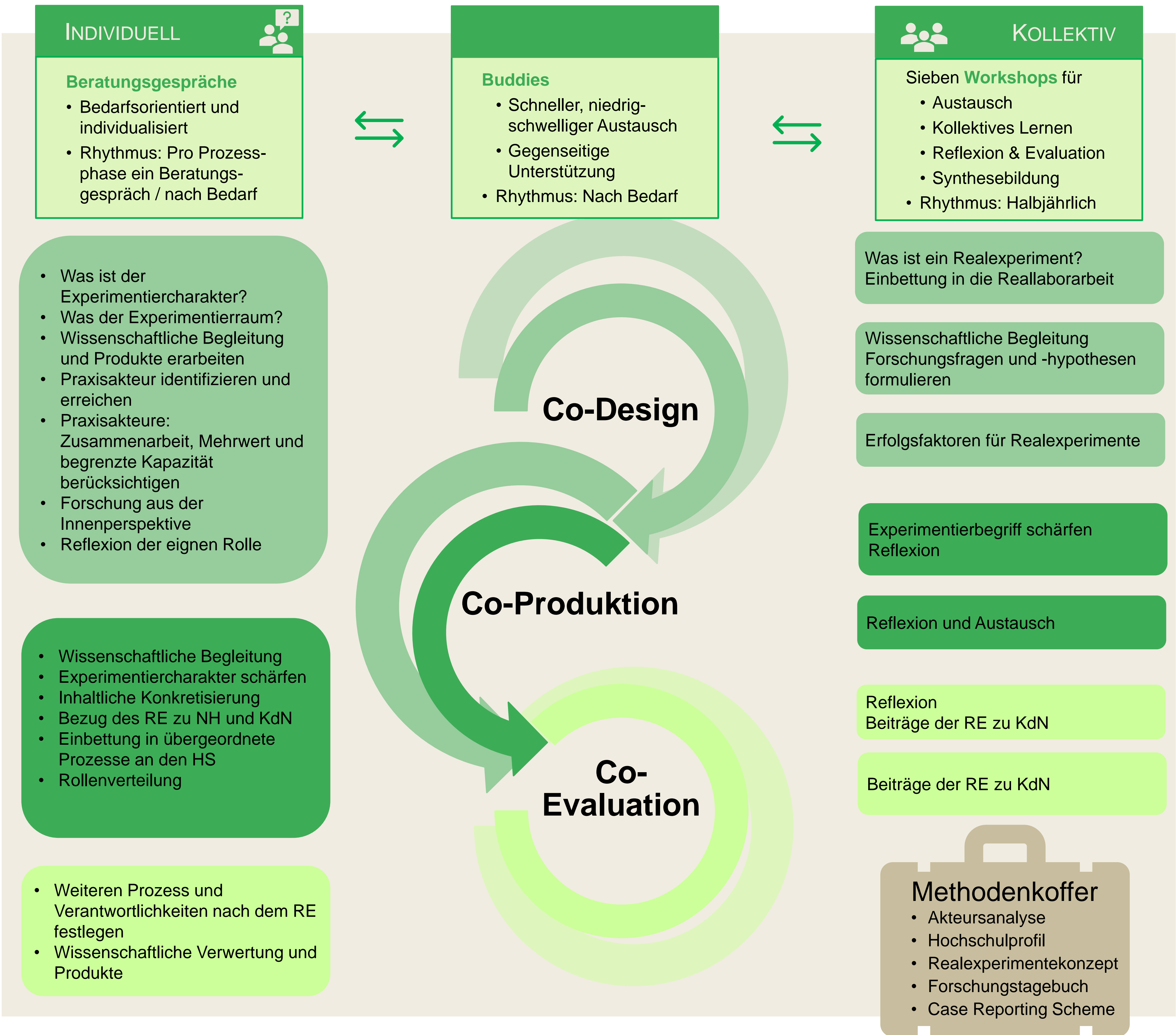


KONZEPTIONELLE UND METHODISCHE BEGLEITUNG DER REALEXPERIMENTE

Die Realexperimente in KuNaH wurden eng am aktuellen Diskurs der Reallaborforschung entwickelt und methodisch mit Instrumenten und Prozessen zu Dokumentation, Reflexion und Evaluation unterstützt. Wichtige Elemente waren hier das Case-Reporting-Scheme, individuelle Beratungsgespräche, Forschungstagebücher, ein Buddy-System zum Peer Learning und regelmäßige Reflexionsworkshops.



Kontakt: Oliver Parodi, Susanne Ober – Susanne.Ober@kit.edu